

Uygulama Rehberi Seri 1

DOĞALTAŞ – PARLATILMAMIŞ

EL İLE UYGULAMA

Traverten, Kireçtaşı, Mermer, Kumtaşı, Terrazzo ve bazı Granitler



Asırlar boyunca duvarlarda ve taşlarda doğal taş kullanılmıştır. Tüm doğal materyallerde olduğu gibi, belirli bir düzeyde bakım gerektirir. Aşağıdaki talimatlar taş yüzeylerin uzun süre korunmasını ve temizliğini kolaylaştırmak için bir kılavuздur.

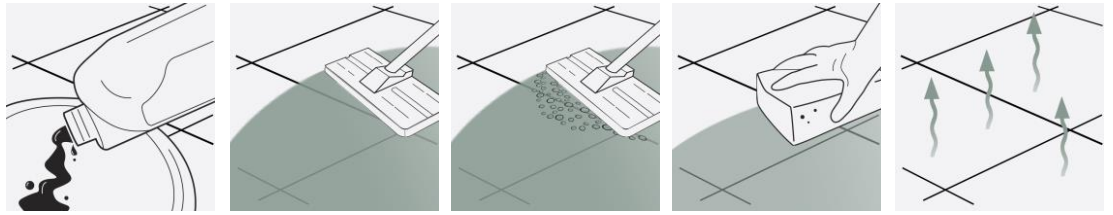
LÜTFEN UNUTMAYIN: Lکه Grimex ile iyice yıkayın ve bir kez temizleyin ve iyice kurulaşın, en az bir kat LTP Mattstone, LTP H20 Mattstone veya LTP Renk Yoęunlaştırıcı uygulayın. Bu işlem, kalıntı harçlarının çıkarılmasına ve taş yüzeyinin korunmasına yardımcı olacaktır.

ÜÇÜN ADIMDA YENİ DÖŞENEN TAŞ TEMİZLİK REHBERİ (MEVCUT TAŞLAR İÇİN İKİNCİ SAYFAYA BAKINIZ)

LTP GRIMEX

YENİ DÖŞENEN YÜZEYLERİN İLK TEMİZLİĞİ
LTP GRIMEX: Yaęlı lekeler ve yoęun kiri temizler.

1



AŞAMA 1

Çözelti 1: 10'u ilk su ile seyreltin ve yüzeye uygulayın.

AŞAMA 2

Yönetilebilir şekilde çalışarak çözeltiyi 20 dk yüzeyde bırakın

AŞAMA 3

Biraz su ekleyin ve daha sonra kiri açığa çıkarmak için yüzeyleri fırçalayın. Beyaz ped ve ped tutucu kullanın

AŞAMA 4

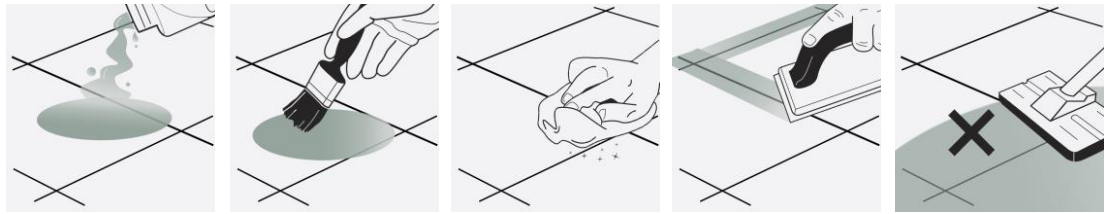
Artıkları sünger ile alın. Su ile durulayın ikinci kez ve sünger ile tekrarlayın

AŞAMA 5

Koruma atılmadan ve üzerinden geçmeden önce Yüzeylerin kurumasına izin verin.

LTP MATTSTONE H20,
LTP MATTSTONEKİRLENMEYE KARŞI KORUMA - (Derz yapmadan önce ve sonra uygulayın.)
LTP MATTSTONE H20 veya LTP MATTSTONE - suya, yağa ve kire karşı korur
Veya LTP RENKLENDİRİCİ & STAINBLOCK - korur ve rengi geliştirir / doğal görünüm sağlar

2



AŞAMA 1

Yüzeyler temiz ve kuru olmalıdır. Yerden ısıtma sistemi kapalı olmalıdır.

AŞAMA 2

Ürünü eşit olarak yüzeye yumuşak bez veya fırça ile koruma maddesini 2 saat ara ile uygulayın

AŞAMA 3

30 dakika sonra fazla uygulamayı silin ve yüzeyde birikmeleri engelleyin

AŞAMA 4

Derz doldürüldükten sonra son katı uygulayın ve fazla Uygulamayı silin.

AŞAMA 5

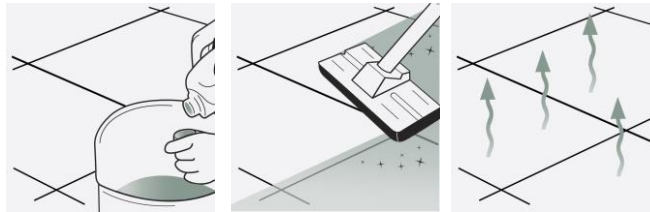
24 saat sudan koruyun ve yıkamayın En az 3 gün boyunca yüzeyleri yıkamayın

LTP COLOR UP &
STAINBLOCK

LTP WAXWASH

DÜZENLİ BAKIM SONRASI
LTP WAXWASH - Koruması yapılmış doğal taşları korur

3



AŞAMA 1.

İlk 1 litre su başına 1 kapak temizleyici koyunuz

ADIM 2.

Çözelti ile zemini mopolayınız. Duruşama gerektirmez.

AŞAMA 3.

Kurumasını bekleyin. Kuruma süresi boyunca yüzeye basmayınız. (20 dakika).

1 litrelik bir LTP Waxwash, yaklaşık 40 adet 20m² alan yıkacaktır.



For any LTP product information call our technical helpline
+44 (0) 1823 666213 Visit our website www.ltp-online.co.uk
Tone Estate, Milverton Road, Wellington, Somerset, TA21 0AN. UK



DOĞALTAŞ – PARLATILMAMIŞ

EL İLE UYGULAMA

Traverten, Kireçtaşı, Mermer, Kumtaşı, Terrazzo ve bazı Granitler



GEREKLİ EKİPMANLAR

LTP Aletleri - 4 adet metal uzatma borusu, ped tutucu, dolgu macunu aplikatörü, beyaz ped, ovalama fırçası, derz fırçası, parlama bezleri, kovalar, süngerler, moplar.

Temizlenmemesi gereken tüm hassas yüzeylerin, düzgün bir şekilde korumalarının yapıldığına ve uygulama başlamadan yapıldığına emin olun. Eldivenlerin, göz korumasının ve uygun su geçirmez giysilerin her zaman giyildiğinden emin olun.

1 TEMİZLİK VE YENİLEME - Kullanılmış ve çok kirli yüzeyler

- Sızdırmazlık yapılmadan önce zemin iyice temizlenmelidir. Eski tabaka katmanlar, temizlik sonrası temizleyiciler ve tortu kalıntıları yüzeyden ve taşların gözeneklerinden uzaklaştırılmalıdır. LTP Grimex ile yıkamadan önce film tabakası tabakaları LTP Solvex ile giderilebilir.
- Kir seviyelerine bağlı olarak LTP Grimex 1: 3 su ile seyreltin. Yüzeyle sürü ve iyice yayın, gerekirse fırçayla ovalayın ve 5-10 dakika boyunca fayansın yüzeyinde bekletin
- Beyaz bir ped, ovma fırçası veya tek diskli makine kullanarak yüzeyi ovalayın ve 5 dakika daha bekleyin.
- Temiz su ekleyerek fırçalamaya devam edin. Bir sünger ve su kullanarak serbest kalan kalıntıları çıkarın veya bir ıslak vakum kullanarak zeminden çekin.
- Geri kalan kalıntıları temizlemek için temiz su ile iyice durulayın.
- Koruyucu sızdırmazlık maddesi uygulanmadan önce yüzeylerin en az 24 saat kurumaya bırakın.
- Diğer kir tiplerinin giderilmesi için aşağıdaki tabloya bakınız.
- Kireç taşı veya mermer üzerinde asit bazlı temizleyiciler kullanmayın. Emin değilseniz tavsiye için yardım hattımızı arayın.

DİĞER TİPLER

Bakım ürünü kalıntıları, yağ, gres ve kir

LTP Grimex yada Power Stripper

Cila ve akrilik tabakalar, katran, boya, bitüm kalıntıları

LTP Solvex ve LTP Grimex

Derinden kazınmış yağ lekeleri

LTP Spot Stain Remover ve LTP Fullers Earth

Pas lekeleri

LTP Rust Stain Remover

2 YÜZEY KORUYUCULARIN SUNDUKLARI

- LTP Mattstone H20, LTP Mattstone ve LTP Renk Yoğunlaştırıcı, suyu ve yağı yüzeyden itici hale getirecektir.
- Lekeleri önlemeye yardımcı olur, temizlemeye yardımcı olur ve yüzey lekelerinin çıkarılmasını kolaylaştırır.
- Yüzey karakterini değiştirmeyerek, görünmez bir koruma bariyeri sağlar.
- Ürün uygun şekilde sertleştiğinde sağlık sorunları yoktur.
- Bu korumalar mikro gözeneklidir ve neme karşı dayanıklı olmayan yüzeylerde kullanılabilir.
- İç ve Dış alan kullanımı için uygundur.
- Yüzeyler düzgün bir şekilde temizleyiyor ise 3-4 senede bir tekrar edilmelidir.

NB. Ürünleri genel uygulamadan önce daima gözle görülmeyen bir alanda test edin. Emici olmayan veya nemle doymuş yüzeylerde uygulama yapılmaz. LTP Mattstone H20, LTP Mattstone Renk Yoğunlaştırıcı, tamamen emilmesi gereken dolgu macunlarıdır. Ürünün yüzeyde kurumasına izin vermeyin. Fazlalığı gidermek için yumuşak bir bez veya makine ile dikkatlice tutturun. Yüzeyde kurumaya bırakılırsa, emici olmayan emprenye çıkarıcıyı biraz daha sızdırmazlık maddesi ile ovalayarak çıkarın.

Bazı taşlar uygulamadan sonra daha koyu olabilir. Asit maddeler, yüzeyde bırakılırsa, tedaviden sonra bile asit duyarlı taşlara zarar verebilir

3 TAMAMLAYICI UYGULAMA

LTP Waxwash (zeminler için)

Her gün temizlendikten sonra yüksek kaliteli temizleyici, iç ve dış mekanlarda kullanıma uygundur.

Özellikle temiz taş, porselen ve seramiklerin, harç, kiremit veya koruyucu işlemlere zarar vermeden temizlenmesi ve hoş koku ile yüzeylerin temizlenmesi için formüle edilmiş nazik bir temizleyici. Hem sızdırmaz hem de mühürsüz, cilalı ve cilasız yüzeylerde kullanıma uygundur. 1 lt ürün, yaklaşık 20 kat 20 m² yüzey yıkayacaktır.



LTP Stonewash (duvarlar için)
Koruyucu sızdırmazlık elemanlarını sökmeden temizleyecek yumuşak bir yüzey temizleyici.

NB. Her zaman ürün etiketlerindeki detaylı talimatları takip edin. Asit duyarlı taş yüzeylerini asidik maddelerle temastan koruyun. Honlanmış ve cilalı taşlarda aşındırıcı malzemeler kullanmayın. Koruyucu contayı yavaş yavaş çıkaracakları için, buharlı temizleyiciler, normal deterjanlar veya güçlü ağartıcı temizleyicileri kapalı yüzeylerde kullanmaktan kaçınınız



For any LTP product information call our technical helpline
+44 (0) 1823 666213 Visit our website www.ltp-online.co.uk
Tone Estate, Milverton Road, Wellington, Somerset, TA21 0AN. UK

